

CABINE ALKU.



Capacité

SUPERFICIES

CABINE 26' x 12'

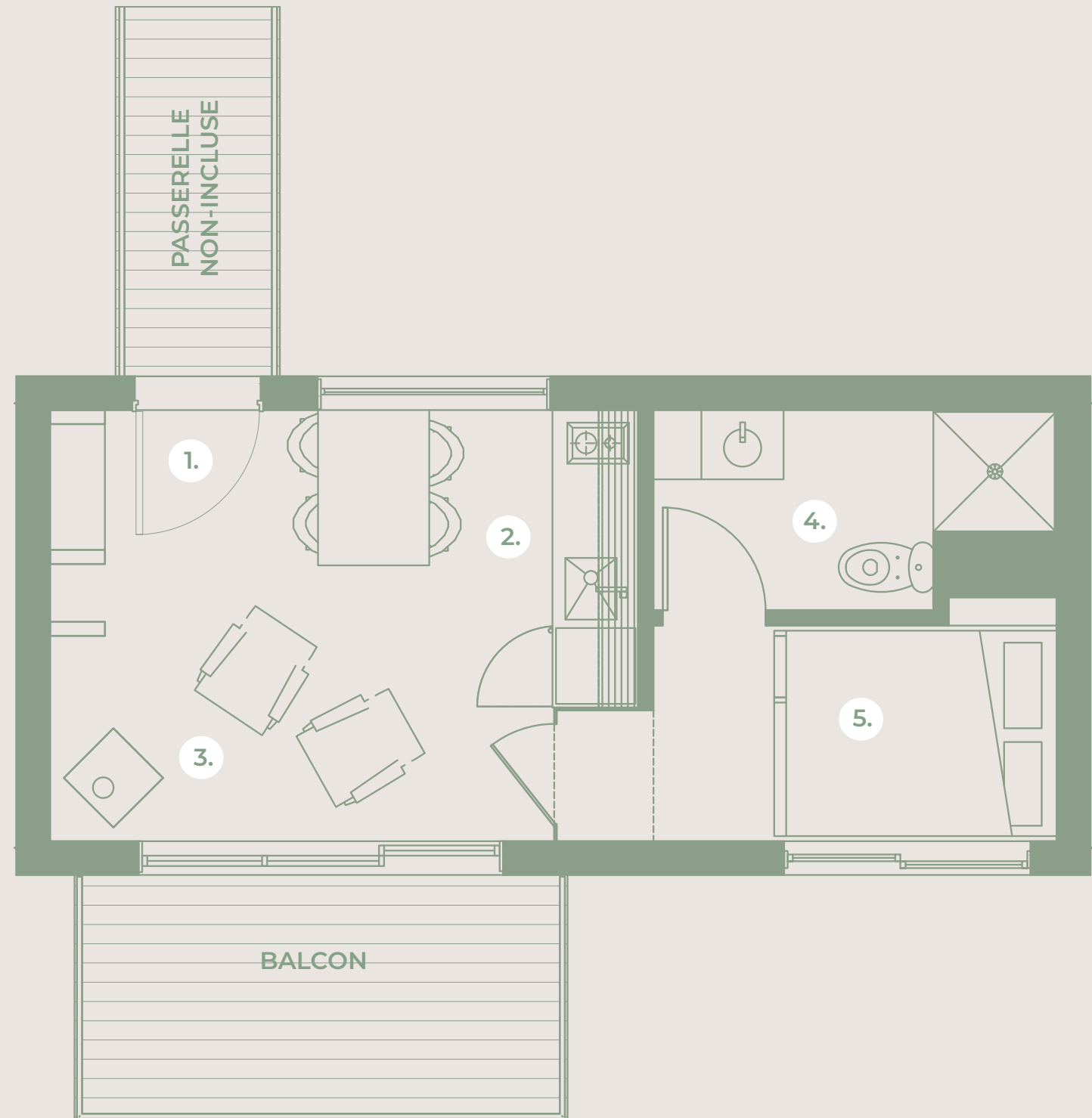
BALCON 12' x 6'

312 pi²

72 pi²

- | | | |
|----|---------------|-----------------|
| 1. | ENTRÉE | 3' 2" x 3' 9" |
| 2. | CUISINE | 9' 1" x 7' 3" |
| 3. | SALON | 12' 3" x 6' 9" |
| 4. | SALLE DE BAIN | 6' 10" x 4' 11" |
| 5. | CHAMBRE | 9' 10" x 5' 3" |

Notez bien que SOKİO Industrie **décline toute responsabilité en ce qui concerne la mise en chantier, l'aménagement intérieur et la mécanique du bâtiment.** En tant que fabricant de structure de bois, notre priorité consiste la fourniture de l'enveloppe extérieure du bâtiment. Cependant, nous sommes en mesure de proposer un aménagement intérieur et la disposition de la mécanique du bâtiment. Pour toute demande relative aux plans d'aménagement intérieur conçus par SOKİO Industrie, veuillez nous contacter.



LES DIMENSIONS, SUPERFICIES, CARACTÉRISTIQUES, DÉTAILS ET MATÉRIAUX DES AIRES ET DES PIÈCES SONT APPROXIMATIFS. ILS SONT SUJETS À DES MODIFICATIONS SANS PRÉAVIS, AFIN DE RESPECTER LES CONDITIONS APPLICABLES À L'ÉDIFICE, AU SITE ET AUX EXIGENCES MUNICIPALES, STRUCTURALES ET/OU ARCHITECTURALES AINSI QUE CELLES DU VENDEUR. LA SUPERFICIE ET L'EMPLACEMENT DES TERRASSES PEUVENT VARIER D'UN ÉTAGE À L'AUTRE. LE MOBILIER INDIQUÉ DANS LES PLANS DE VENTE EST À TITRE INDICATIF SEULEMENT. L'ILLUSTRATION EST UN CONCEPT QUI PEUT ÊTRE SUJET À ERREURS ET OMISSIONS.